

アイレム株式会社

〒550 大阪市西区阿波座2丁目2番18号 西本町川洲住生ビル ☎06(535)4888

- ゲームに関するお問い合わせは
06(534)1060までお願いします。

<http://www.replacementdocs.com>

HE
system
PC Engine

レジェンド・オブ・ヒーロー・トンマ

LEGEND OF HERO TONMA

TM



Vol.5

© 1991 IREM CORP.

4M HuCARD

このたびは、**アイレム**のHuCARD「レジェンド・オブ・ヒーロー・**トンマ**」をお買い上げいただき、誠にありがとうございます。

ご使用の前に、取扱い方、使用上の注意等、この「取扱説明書」をよくお読みいただき、正しい使用法でご愛用ください。なお、この「取扱説明書」は大切に保管してください。

1 精密機器ですので、極端な温度・湿度条件下での使用や保管、および強いショックを避けてください。また、カードを無理に折り曲げたりしないでください。



2 端子部に触れたり、水にぬらす等して汚さないでください。故障の原因となります。



3 端子部が、もし汚れたときは、やわらかいガーゼ、またはエチルアルコール（消毒用アルコール）を染み込ませたガーゼで軽くふいてください。

4 テレビ画面からは、できるだけ離れて（2メートル程度）プレイしてください。



5 長時間プレイする場合は、健康のため、1時間ごとに5～10分の小休止をとってください。

※リセット方式

ゲーム中にRUNボタンを押しながらSELECTボタンを押すと、ゲームを最初からやりなおすことができます。

HuCARDは**HE**専用**system**のゲームカードです。

※品質には万全を期していますが、万一製品に当社の責任による不都合がありました場合、新しい製品とのお取りかえいたします。それ以外の責任はご容赦ください。※このソフトを当社に無断で複製すること、及び賃貸業に使用することを禁じます。

レジェンド・オブ・ヒーロー・トンマ



CONTENTS

トンマ、助けてーノ（ストーリー）…	2
操作のしかた ……	3
遊び方 ……	4
魔法のアイテム ……	5
おじゃまなキャラクターの紹介 ……	6
前人未島マップ（ステージ紹介） ……	8



トンマ、助けてー!

まだ、魔界と人間界との通路が閉ざされていなかったころ、魔法使いマーリンのもとで、魔術の修行をしていたトンマはある日、瞑想中に助けを求めるお姫様の声を聞いた。

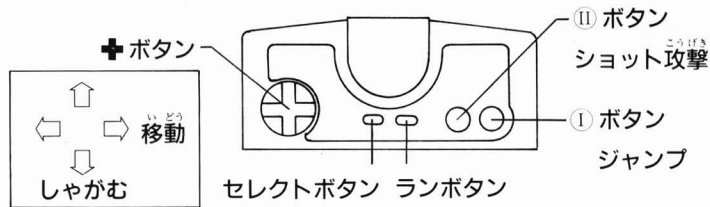
このことをマーリンに話すと、トンマの生立ちについて話し出した。

トンマはある王国の王子であり、そのお姫様は、トンマと結ばれる運命にあると……。

トンマは、いままで修行した魔法を使い、お姫様を助けに行くことを決意し、魔物の待ち受ける魔界へと旅立った。



操作のしかた



下に降りる ⇓ を押しながら I ボタンで下に降りることができる。

セレクトモード RUN ボタンを押すとセレクトモード画面が現れる。



セレクトボタンか+ボタンで▶を移動

GAME START ゲームが始まる。

1 PLAYER I ボタンかRUNボタンで

2 PLAYERSになる。

2人で交互にプレイできるゾ。

SOUND MODE サウンドモード画面が現れる。

いろんな曲を聞いて楽しんでね。

● コンティニューのしかた

ゲームオーバーになるとコンティニューの画面が現れる。

方向キーでCONTINUEを選び、RUNボタンを押そう。

何度でもコンティニューできるぞ。

ジャンプ

↑ジャンプ中に押すと落下速度が遅くなる。

↓ジャンプ中に押すと落下速度が速くなる。

ジャンプボタンを押す長さでジャンプの高さかわる。



ちょっとおもしろい頭乗り

敵の頭めがけてジャンプ。

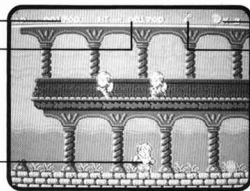
ジャンプボタンを押しながらだとい層高くジャンプするぞ！

トンマの攻撃方法は初め通常弾だけ。

でも、パワーアップアイテムや特殊弾アイテムを取ると、同時に2種類の弾が打てるようになるゾ。

がめん びょうじ 画面表示

スコア
ハイスコア



残りのトンマ
鍵の有無

プレイヤー「トンマ」

まほう 魔法のアイテム

きほんこうげき 基本攻撃



通常弾が3ランクまでパワーアップ



バリア：トンマの周りを玉が回転して守ってくれる。

ほじょこうげき 補助攻撃

どれか1つを選択使用 /

それぞれ2ランクまでパワーアップ。



地這弾



放物弾



誘導弾



こっぱみじん：画面にうつっている敵が消える。



古地図



ボーナス



宝箱

コインが出てくる。



宝変化：宝箱の中に入っている。

画面にうつっている敵がみんなコインになる。

おじゃまなキャラクターの紹介 しょうかい



キョンシー

飛びはねながら動きまわり、ぶつかってくる。



ブルーバット

走ったり、ジャンプして、追いかけてくる。

タルル

上からころがり落ちてくる。



シールドスクォード

盾をかまえている分手強い。



トリップマン

うろろと歩きまわるだけだがジャマ。



エスゾウ

動かずに火の玉を飛ばしてくる。

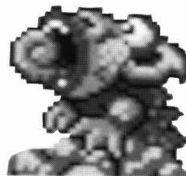
ファイヤーマン

近づくと火の玉をなげてくる。



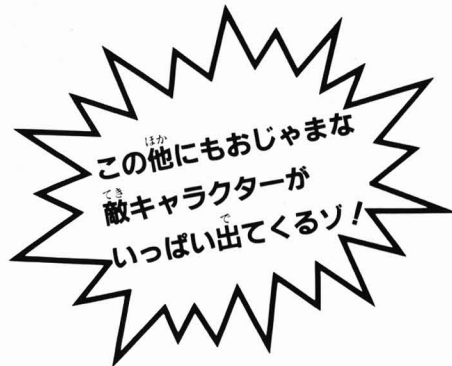
ハンター

銃で攻撃してくる。



レオン

動かずに長い舌で攻撃。



ぜんじん みとう

まち

A screenshot from the video game Super Mario Bros. Mario is in the center, jumping over a Goomba enemy. The background is a brick wall with a repeating pattern. There are some floating coins or items in the air. The image is framed with a thick black border.

しょうばいはん城じょう

がけ

えもん崖^{がけ}

どん おお もり

A screenshot from the video game Super Mario Bros. Mario is in mid-air, jumping over a gap in a brick wall. The wall is composed of several bricks, some of which are missing, creating the gap. To the left of the gap is a large, gnarled tree trunk. The background is a light blue sky with a few small clouds. The top of the screen displays the game's status: '1P - 025900' (score), 'HI - 030300' (high score), and a small icon of a coin. The bottom of the screen shows the game's title 'SUPER MARIO BROS.' in a stylized font.

しょうばいはん城

うんどう窟

いのち窟

えもん窟

ちやうとお町

カツ丹大森

がけ

くつ

じょう

しつ

★★★★★★★★★★★★★★★★★★★★★★★★★★★★★★★★★★★★★★★
 ☆ ふ し ひめさま たす こ と で き
 ☆ 無事、お姫様を助ける事が出来るかな? がんばれ! ★