

HE
system

CD-ROM²
SYSTEM
PC Engine



株式会社 日本テレネット



LASER SOFT

アリスII

ストーリー

夢幻王ログレスが死に、支配者を失った異次元世界ヴェカンティは、戦乱の世となった。幻夢皇帝メガスの率いる反ログレス軍と、ログレス軍との戦いに巻き込まれた優子は、麗子の導きによって、ふたたびヴェカンティへと向かう…。



主要登場人物

麗子

ログレスに操られ、優子と対決し、敗れた麗子の友。幽霊となって、陰から優子をささえる。

優子

ヴァリスの戦士に選ばれた少女。ログレスをたったひとりで倒したスーパーヒロイン。

メガス

ログレスにかわり、ヴェカンティを支配しようと企てる悪の皇帝。優子の命を狙う。

ゲームの進め方

2つのシーンが 交互に展開！

このゲームは、全6ステージからなり、各ステージとも、ビジュアルシーン（ストーリー部）と、アクションシーン（ゲーム部）の2つのシーンで構成されており、これらが交互に展開します。

ビジュアルシーン

アニメーションによって、ストーリーが進行します。ゲームの要素はありません。



アクションシーン

実際のゲーム部分です。このシーンをクリアしないと、次のステージへは進めません。



アクションシーンの流れ

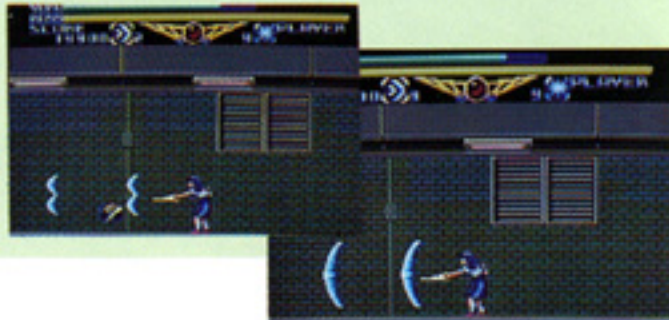
1 戦闘開始

ビジュアルシーン終了後、アクションシーンが始まります。優子（Yuko）を操作し、敵を倒しながら進みます。



2 アイテムでパワーアップ

マップ上に置かれたアイテムや、敵キャラを倒すと出てくるアイテムを取ると、その種類に応じて優子がパワーアップします。



パッドの使い方

アクションシーンでの優子の操作法は、以下のとおりです。
なお、このゲームは1人プレイ専用です。

方 向 キ ー

↑ (上キー)

スペシャルアイテムの使用

←→ (左右キー)

優子を移動させる。

↓ (下キー)

しゃがむ。移動はできない



↓ + I

下の段に飛び降りる

スイッチ I ジャンプ

押している時間によって、ジャンプの高さが変化する

スイッチ II 攻撃

RUN スタート・ポーズ

3 中ボスとの対決！

背景のスクロールがストップすると、中ボスが登場します。この中ボスを倒さなければ、先に進むことはできません。



4 ボスキャラ登場！

ステージの最後には、ボスキャラとの一騎討ちが待っています。



画面表示

ステータス表示部の説明



優子のライフ

優子のライフの残量を示し、0になると、優子が1人減ります。

ボスキャラのライフ

そのステージの最後に登場するボスキャラのライフを示します。

スコア

2万点、5万点で優子が1人増え、以後5万点ごと1UPします。

オフェンスアイテム

優子が使用している武器を表示します。武器は全部で4種類あり、他のアイテムを取ることで装備を変更できます。

スペシャルアイテムの使用回数

持っているスペシャルアイテムの使用回数の残りを示します。

オフェンスアイテムのレベル

武器の攻撃力レベルを示します。装備の変更では変化しませんが、ライフが0になると、レベル1に戻ってしまいます。

優子の残り数

優子の残り人数を示しており、これが0になると、ゲームオーバーとなります。

スペシャルアイテム

優子が持っているスペシャルアイテムを示します。新しいアイテムを取ると、持っていたものはクリアされます。



アイテム

オフェンスアイテム

攻撃用のアイテム。装備を変更しても、武器の強さのレベルは変わらない。

ノーマル



優子が最初から装備している武器。

カッター



敵の弾を消滅させることが可能な武器。

ホーミング



敵を追尾して倒す能力を持った武器。

デュアル



前と斜め上の2方向に同時攻撃できる。

ディフェンスアイテム

優子の能力がアップして、戦いが有利に展開するようになる、防御系のアイテム。

スピードアップ



一定時間、移動速度がアップする。

シールド



敵の攻撃によるダメージが減少する。

パワーアップ



オフェンスアイテムがレベルアップする。

バイタリティ



取るごとにライフの上限がアップする。

スペシャルアイテム

特殊な効力を発揮するアイテム。使用回数や、効果を示す時間に限りがある。

クラッシュ



画面内の全ての敵にダメージを与える。

インビジビリティ



一定時間、優子が無敵の状態にする。

タイムストップ



一定時間、敵やトラップの動きを止める。

オプションバリア



優子の周囲を回転して防御するバリア。

アナザーアイテム

優子のライフや、スコアなどに関係するボーナスアイテム。

1UP



優子の残り数が1つ増えるアイテム。

クリスタル



ボーナス得点(1000点)が加算される。

ライフ大



優子のライフが、大きく回復する。

ライフ小



優子のライフが、少しだけ回復する。

敵キャラ クター紹介

幻夢皇帝メガス

妖猫のハイゼン

蒼犀のガイアス

紅蓮のトウ



赤龍竜の
ザルーガ



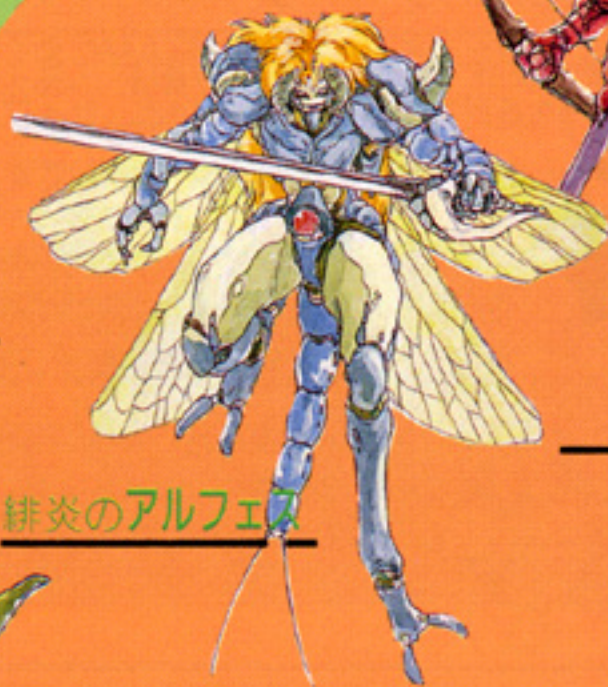
黒豹竜のギラン



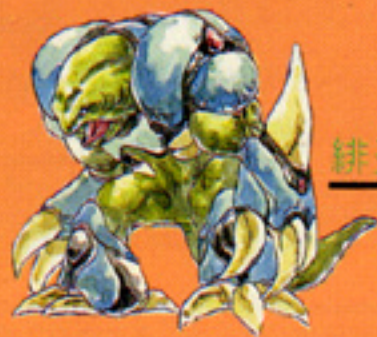
黄天竜の
ガデル



アレス



緋炎のアルフェス



スティンガー



ハローン

ビジュアルシーンのとばし方

ビジュアルシーンをとばして、アクションシーンだけを楽しみたいという場合は、RUNボタンを押せば、ビジュアルシーンをカットすることがで

きます。逆に、ビジュアルシーンをじっくり楽しみたい場合や、初めてプレイする場合には、RUNボタンを押さないように注意しましょう。



セーブおよびコンティニューについて

セーブは、各ステージクリア時に自動的に行われます。ゲームオーバーになったとき、コンティニューを選択すれば、同じステージからゲームを再

開することができます。ただし、インターフェイスユニット内のRAMに全く空きエリアがないと、セーブできませんから、注意してください。



秘情報

ここで、ゲームを終了させた人のために、耳よりな情報をちょっとお教えしましょう。エンディング、スタッフロールがすべて終わったあと、すぐにスイッチを切ったりせず、しばらく余韻にひたってみてください。きっといいことがありますよ……。



おまけ♥

©1989 SIN NIHON LASER SO

©1989 SIN NIHON LASER SOFT
© TELENET JAPAN