

THE  
SYSTEM

CD-ROM<sup>2</sup>  
SYSTEM  
PC Engine



# ガリア III

株式会社 日本テレネット



Lesson start



## ヴァリスIII

PUSH RUN BUTTON

©1990 SHIN-NIHON LASER SOFT  
© TELENET JAPAN

魔界は今、巨大な亜空間にのみこまれつつあり、このままでは魔族たちの滅亡は時間の問題であった。魔界の王・グラメスは、自らの種族が生き残るためには、武力によって他の世界を侵略するしかないと行動を開始した。

鬼族の娘・チャムから、ヴェカンティーの危機を知らされた優子は、再びヴァリスの剣をその手に取り、戦う決意をする…。

# 優子の正義が全世界を救う!!

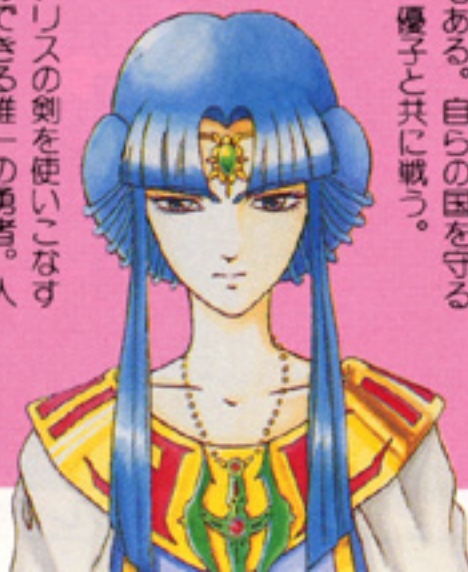
## The Fantasm Soldier

優子



「ヴァリスの剣を使いこなすことのできる唯一の勇者。人間界では、平凡な女子高生として生活している。」

ヴァルナ



「異次元世界ヴェカンティーを治める王女。優子の双子の妹でもある。自らの国を守るため、優子と共に戦う。」

▽魔界の鬼族の娘。父親である司祭長ラダは、グラメス王に殺された。その復讐のために、優子らと戦いを共にする。





# ゲームの進め方

## ドラマチックなビジュアルシーンと 迫力のアクションシーンが展開!!



ビジュアル

このゲームには、ストーリーが展開するビジュアルシーンと、迫熱のアクションシーンが交互に登場します。ゲーム中で出会ったキャラとの会話も、ストーリーの重要な要素です。

アクション



会話



## ゲームの流れ



ソフトをセットして電源を入れると、スタート画面になります。ここでNEW GAMEかCONTINUEを選び、ゲームをスタートします。

はじめてプレイする時は  
△セーブはステージごとに自動的に  
行われています。



△各ステージごとにビジュアルシーンが展開します。RUNボタンでカットすることもできます。

つづきをプレイする場合





## 3人のマイキャラをうまく使いこなそう!!

アクションシーンでは、優子、ヴァルナ、チャムの3人の中から、1人を選んでプレイすることができます。それぞれに攻撃力やスピードなどが異なるので、シーンによってうまく使い分けましょう。



優子



ヴァルナ



チャム

△武器はヴァリスの剣。魔法の力は小さいが、剣の破壊力は抜群!

△パワーはイマイチだが魔法の力は絶大。武器は魔法の杖。

△強力なムチを使いこなす。魔法の力もなかなか強いぞ!

## 戦闘開始!!



△マップ上に出現する敵キャラを、倒しながら進んでいきます。

△アイテムを取ると、魔法が使えるようになったり、武器がパワーアップしたりします。



## ボスと対決!!

ステージの最後には、強大なボスキャラとの戦いが待っています!!





# 操作方法

## ●パッドの使い方

基本的な操作方法を、しっかりとマスターして下さい。

### ＋ボタン

☆＋ボタンの左右でマイキャラを移動させることができます。

☆＋ボタンの下を押すとマイキャラがしゃがみ、敵の攻撃をよけることができます。

☆＋ボタンの上を押すと、マイキャラの顔が上を向きます。



### SELECT

☆一回押すとポーズがかかります。もう一度押すと解除。

### RUN

☆戦闘中、マイキャラを交換したときに使用します。

### ①ボタン

☆ジャンプ——  
ジャンプ中に、＋ボタンの左右で、ジャンプする方向を操作することができます。

### ②ボタン

☆攻撃——  
攻撃中は立ち止まった状態になり、移動しながらの攻撃はできません。ジャンプ中の攻撃は可能です。

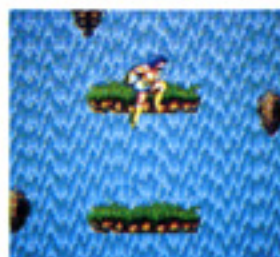


＋ボタンと①・②ボタンの組み合わせでいろいろなアクションが楽しめます

通常の攻撃、ジャンプの他に、戦闘をますますおもしろくするテクがいっぱい//

### ハイジャンプ

＋＋①



通常の約2倍弱のジャンプができます。より高い場所へ跳べます。

### 特殊攻撃

＋＋②



特殊攻撃用のアイテムを取っていれば、魔法が使用できます。

### スライディング

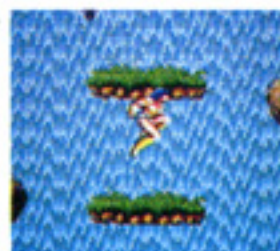
＋＋RUN



スライディング中は無敵状態。敵にダメージを与えることも可。

### 飛び降り

＋＋①



地面が進入可能な足場のときは、下方向に降りることができます。



# 画面表示

## ①／HPとMP

HPは体力の残量、MPは魔力の残量を表します。HPが0になると残りキャラが1人減ります。MPは特殊攻撃をするごとに減少し、0になると特殊攻撃ができなくなります。この2つのゲージは、優子、ヴァルナ、チャム共用で、キャラをチェンジしても表示中のHP、MPは変化しません。

## ②／攻撃アイテム

使用可能な特殊攻撃を表示。プレイ中に他の特殊攻撃アイテムを取ると、自動的に入れ代わります。

## ③／武器の威力

武器のパワーは武器を使用していない間にたまっていきます。武器を使うとゲージに応じた威力の攻撃ができます。アイテムを取るとゲージの上限が上がり、より強力な攻撃が可能になります。

## ●メイン画面の見方

画面上部に表示されているデータは、優子たち3人の状態や、武器、アイテムの状態を表しています。

## ④／プレイ・キャラクター

優子、ヴァルナ、チャムの3人の顔が表示されます。操作中のキャラは正面向き、待機中のキャラ(チェンジ可能なキャラ)は横向き、セレクトできないキャラは後ろ向きに表示されます。



## ⑤／残りプレイヤー数

HPが0になると1人なくなります。1UPアイテムを取ると増えていきます。最高6人まで増えます。残り人数がなくなったらゲームオーバー。

## ⑥／タイム

各ステージに制限タイムがあり、時間切れになると、残り人数が1人減ります。



# アイテム

## 戦闘を楽しんでもくれるうれしいアイテム!

アイテムはマップ上に置かれていたり、敵を倒すと出現したりします。一定時間が過ぎたり、アイテムが出現してから（アイテム・ボックスを破壊した後）キャラをチェンジすると、消えてしまうので注意!



◀ 敵が出すアイテムは、そのままの形で出現。



### アイテムボックス

アイテムは、この箱の中に入っています。これを破壊すると、中からアイテムが出現。一定時間を過ぎると消えます。



### 1UP

★プレイヤー残人数が1人増える。クリアするために最も重要なアイテム。



### ヒール

★ライフが(4)回復する。  
敵を倒したときにも出現することが多いアイテム。



### リカバー

★ライフが(16)回復する。  
過激なステージでは、ぜひ取りたいアイテム。



### Sマジック

★MPが(2)回復する。  
特殊攻撃を使うために、しっかり集めよう!



### Bマジック

★MPが(8)回復する。  
特殊攻撃をたくさん使いたいステージでうれしいね。



### パワーUP

★通常武器のレベルが1段階アップする。レベルアップは最高3段階まで。



### エナジースピード

★剣のパワーが早くたまるようになる。通常武器の攻撃力がアップする。



# 特殊攻撃



**キャラによって、  
さまざまな攻撃が  
できちゃうぞ！**

同じ特殊攻撃アイテムを使っても、キャラによって攻撃方法が変わります。消費するMPも変化しますので注意して下さい。



炎の力を操る魔法。優子は炎の短剣を放ち、チャムは炎の龍を出現させる。ヴァルナは、炎の玉を体の周りに回転させる。



氷の魔法。優子は剣からウェーブが飛び、チャムはやや威力の高い氷の矢を放つ。ヴァルナは、氷の弾を4方向に放つ。



雷の魔法。優子は画面上の全敵にダメージを与え、チャムは雷の弾を放つ。ヴァルナは画面上を飛びまわる電撃の弾を放つ。

	マジック
優子	フレイムダガー
ヴァルナ	ヒートスピナー
チャム	ファイヤードラゴン

	マジック
優子	アイスカッター
ヴァルナ	デスキューブ
チャム	アイスアロー

	マジック
優子	サンダーソード
ヴァルナ	サンダーストーム
チャム	ライトニングボルト





ボス

グラメス王

阿修羅

ザリゴード

ログレス

**秘情報!**

**キミはヘンなお兄さんを見つけたか!?**

ゲームをクリアした皆さん。ゲームの途中で、ヘンな人物に出会いませんか? もし出会ったなら、アナ

タはとってもラッキーです。ぜひ、もう1度ゲームを始めてみて下さい。きっと、いいことがあると思いますよ♥